





## 外 壁



撮影場所 外壁

◆ 状況説明  
経年により塗膜が剥がれ落ち美観を損ねています。

☆対策  
全体を高圧洗浄し、チョーキング(表面の粉状のもの)、カビ、コケを洗い流し、塗装します。

## 目地シール

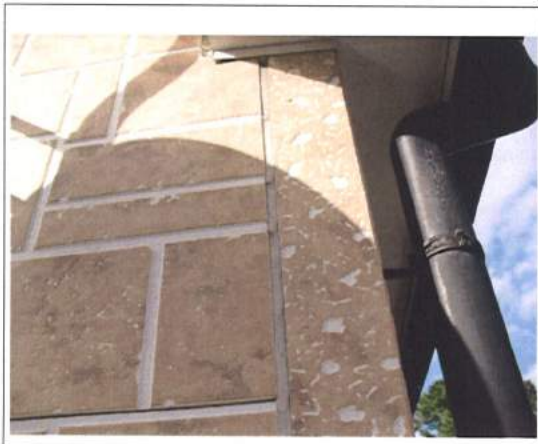


撮影場所 外壁

◆ 状況説明  
経年により目地部分、サイディングにひび割れが見受けられます。

☆対策  
目地部分のシール材を打ち替え、ひび割れ部にはシール材を打設し上から塗装します。

## 目地シール



撮影場所 外壁

◆ 状況説明  
経年により目地部分、サイディングにひび割れが見受けられます。

☆対策  
目地部分のシール材を打ち替え、ひび割れ部にはシール材を打設し上から塗装します。



## 天井ボード



撮影場所 玄関

### ◆ 状況説明

多少経年劣化に依る色褪せが見受けられ、カビが発生し、美観を損ねています。

### ☆対策

洗浄及びサンドペーパーにてカビを落とし、溶剤型カチオン塗料を塗装します。

## ベランダ



撮影場所 ベランダ

### ◆ 状況説明

経年劣化により色褪せが見受けられます。

### ☆対策

高圧洗浄し、目粗し、FRP専用の塗料を塗布します。

## スレート屋根



撮影場所 屋根

### ◆ 状況説明

経年劣化、艶引け色褪せにより塗膜がほとんど残っていない状態で、表面が砂状化しています。

### ☆対策

高圧洗浄でコケ、カビ、砂状化したものを洗い流し、耐候性のいい溶剤型屋根専用塗料を塗布します。



## 樋



撮影場所 外部

◆ 状況説明

経年劣化により色褪せ艶ひけが見受けられ、美観が損なわれています。

☆対策

目粗しをし、溶剤型ウレタン塗料にて仕上げます。

## エアコン配管カバー



撮影場所 2Fベランダ

◆ 状況説明

経年により樹脂表面が劣化し、美観を損ない、艶引け色褪せも見受けられます。

☆対策

目粗しをし、溶剤型ウレタン塗料にて仕上げます。

## シャッターボックス



撮影場所 外壁

◆ 状況説明

経年劣化、紫外線を浴び続けているため塗膜が色あせし、美観が損場われています。

☆対策

サンドペーパーで目粗しをし、エポキシ錆止めを塗装し、溶剤型ウレタン塗料で仕上げます。